



FICHE

TECHNIQUE

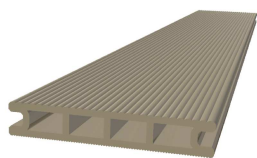


www.cdeck.pt
FTDEC010620150124





DÉSIGNATION	RÉF.	UNITÉ/PALETTE	COULEUR
-------------	------	---------------	---------



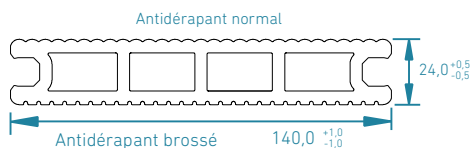
Poids mL - 2,36 ± 0,2kg

Lame Alvéolaire 4200x140x24
Lame Alvéolaire 2300x140x24

DEC01420
DEU01230

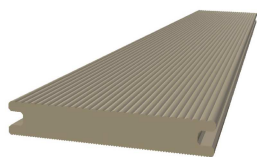
100
175

CI-Gris
BR-Beige Rose
BF-Beige Hêtre
RW-Bois Rouge
CH-Chocolat
NE-Noir



Tolérance dans
la longueur $+15,0$
 $-0,0$

Exemple de composition de la référence - Lame Alvéolaire
4200x140x24 en Beige Hêtre: DEC01420BF



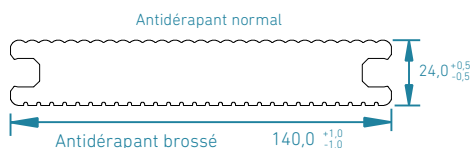
Poids mL - 4,17 ± 0,2kg

Lame Pleine 4200x140x24
Lame Pleine 2300x140x24

DEC03420
DEU03230

50
100

CI-Gris
BR-Beige Rose
BF-Beige Hêtre
RW-Bois Rouge
CH-Chocolat
NE-Noir



Tolérance dans
la longueur $+15,0$
 $-0,0$

Exemple de composition de la référence - Lame Pleine
4200x140x24 en Beige Hêtre: DEC03420BF

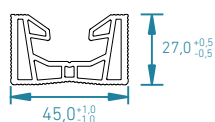


Poids mL - 0,69 ± 0,1kg

Lambourde Quick-fix 2300x45x27 DEU11230

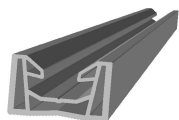
360

PR-Noir



Tolérance dans
la longueur $+15,0$
 $-0,0$

Exemple de composition de la référence -Lambourde
Quick-fix 2300x45x27 en Noir: DEU11230PR

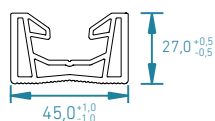


Poids mL - 1,22 ± 0,2kg

Lambourde Alu Quick-fix 2300x45x27 DEU13230

360

PR-Aluminium



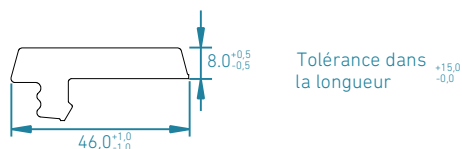
Tolérance dans
la longueur $+15,0$
 $-0,0$

Exemple de composition de la référence -Lambourde Alu
Quick-fix 2300x45x27 en Aluminium: DEU13230AL

DÉSIGNATION	RÉF.	UNITÉ/PALETTE	COULEUR
-------------	------	---------------	---------



Poids mL - $0,62 \pm 0,1$ kg



Bandeau de Finition 2300x46x8

DEU21230

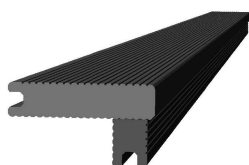
52

CI-Gris
BR-Beige Rose
BF-Beige Hêtre
RW-Bois Rouge
CH-Chocolat
NE-Noir

Exemple de composition de la référence - Bandeau de Finition 2300x46x8 en Noir: DEU21230NE



Exemple de composition de la référence - Clip Quick-fix Terminal en Noir: DEC70002PR

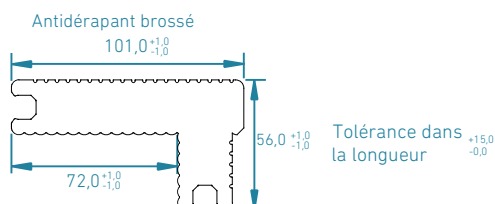


Marche 2300x101x56

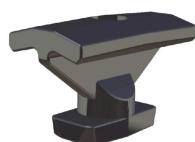
DEU22230

1

CI-Gris
BR-Beige Rose
BF-Beige Hêtre
RW-Bois Rouge
CH-Chocolat
NE-Noir



Exemple de composition de la référence - Marche 2300x101x56 en Noir: DEU22230NE



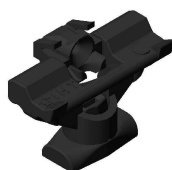
Clip Quick-fix Intermédiaire

DEC70001

100

PR-Noir
CZ-Gris
CA-Marron

Exemple de composition de la référence - Clip Quick-fix Intermédiaire en Noir: DEC70001PR



Clip Quick-fix Pro Intermédiaire

DEC70004

25

PR-Noir
CZ-Gris
CA-Marron

Exemple de composition de la référence - Clip Quick-fix Intermédiaire en Noir: DEC70001PR



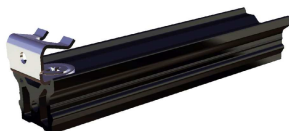
DÉSIGNATION	RÉF.	UNITÉ/PALETTE	COULEUR
-------------	------	---------------	---------

Clip Quick-fix Terminal

DEC70002

25

PR-Noir



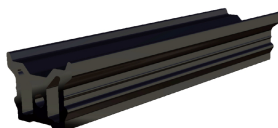
Exemple de composition de la référence - Clip Quick-fix
Terminal en Noir: DEC70002PR

Fixateur de Bandeau de Finition

DEC70003

25

PR-Noir



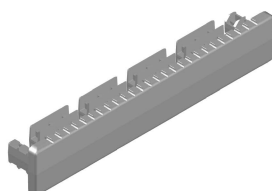
Exemple de composition de la référence - Fixateur de
Bandeau de Finition en Noir: DEC70003PR

Capuchon de Lame Alvéolaire 140x24

DEC70005

25

CI-Gris
BF-Beige Hêtre
RW-Bois Rouge
CH-Chocolat
NE-Noir



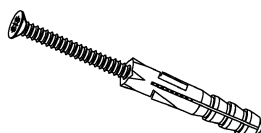
Exemple de composition de la référence - Capuchon de
Lame Alvéolaire 140x24 en Gris: DEC70005CI

Vis 6x60 Inox
avec Cheville Ø8

DEC80001

50

IX-Inox



Exemple de composition de la référence - Vis 6x60 en
Inox avec Cheville Ø8: DEC80001IX

Obs.: Vis PZ3 en Acier Inoxydable A2



	DÉSIGNATION	RÉF.	UNITÉ/PALETTE	COULEUR
--	-------------	------	---------------	---------



Vis Auto-perforant
3.5x25 Inox

DEC80002

100

IX-Inox

Exemple de composition de la référence - Vis
Auto-perforant 3.5x25 en Inox: DEC80002IX

Obs.: Vis PH2 en Acier Inoxydable A2



Vis Auto-perforant
4.2x60 Inox

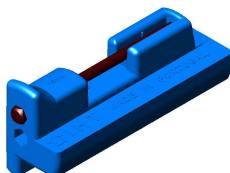
DEC80003

50

IX-Inox

Exemple de composition de la référence - Vis
Auto-perforant 4.2x60 en Inox: DEC80003IX

Obs.: Vis PH2 en Acier Inoxydable A2



CT00L Outil Pour L'Installation
CDECK/CWALL

DEC90001

1

AZ-Bleu

Exemple de composition de la référence - CT00L Outil Pour
L'Installation CDECK/CWALL en Bleu: DEC90001AZ

Obs.: Inclut Bit 1/4 Fente 4mm



Bit 1/4 Fente 4mm
Pour CT00L

DEC90002

5

AC-Acier

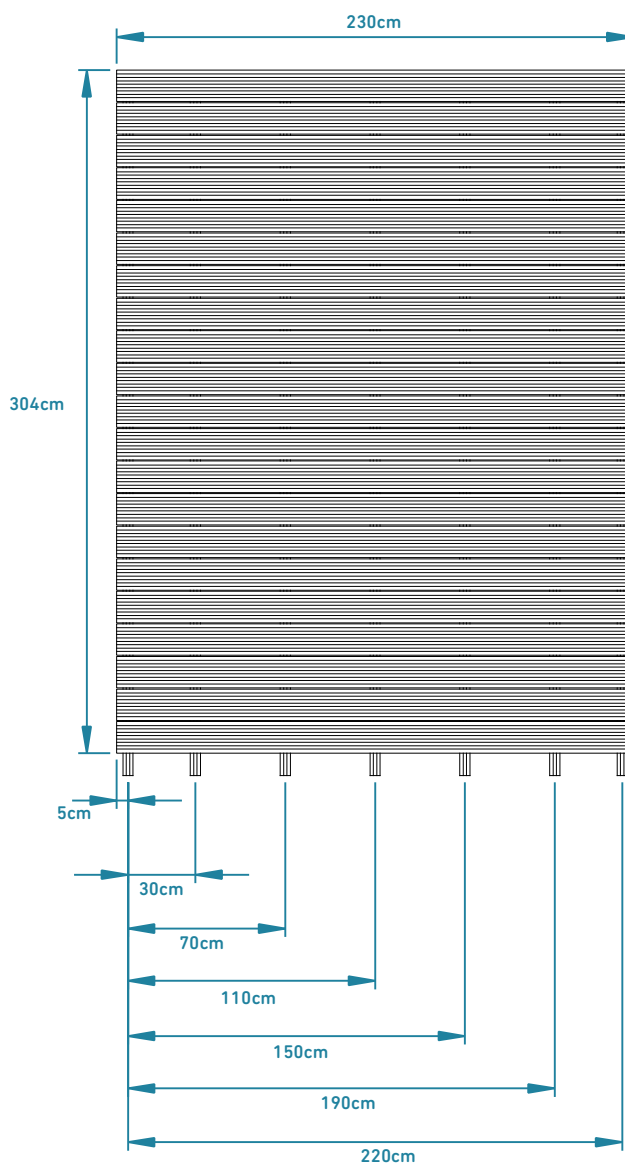
Exemple de composition de la référence - Bit 1/4
Fente 4mm Pour CT00L en Acier: DEC90002AC



ESTIMATION DES BESOINS PAR m² À USAGE RÉSIDENTIAL

CODE	PRODUIT	QUANTITÉ (2,3mx3,04m)	QUANTITÉ/m ²
DEU0X230XX	LAME 2300x140x24	21x2,3=48,3m	≈ 3 Und/m ²
DEU1X230XX	LAMBOURDE QUICK-FIX 2300x45x27	7x3=21m	≈ 1,31 Und/m ²
DEC70001XX	CLIP QUICK-FIX INTERMÉDIAIRE	140 Und	≈ 20 Und/m ²
DEC70002PR	CLIP QUICK-FIX TERMINAL	14 Und	≈ 2 Und/m ²

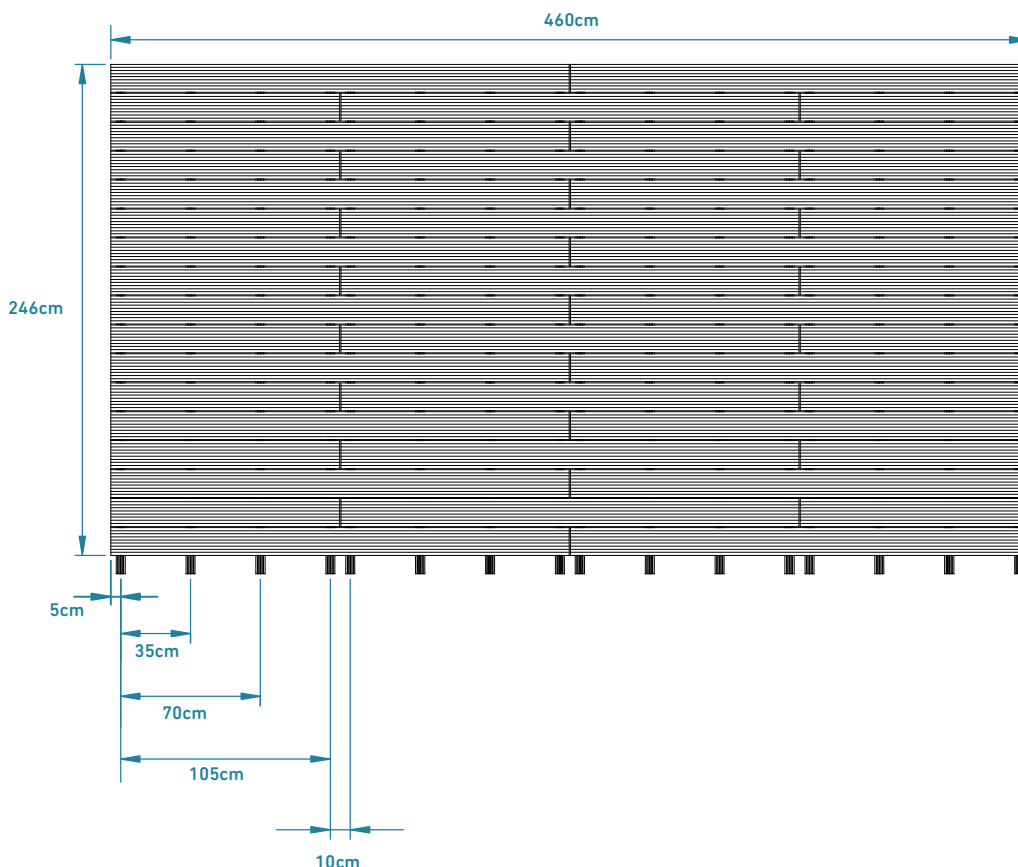
(Les chiffres présentés sont purement indicatifs car la consommation réelle dépend de la géométrie de la surface et du mode d'application du deck.)



ESTIMATION DES BESOINS PAR m² À USAGE COMMERCIAL

CODE	PRODUIT	QUANTITÉ (2,3mx2,46m)	QUANTITÉ/m ²
DEU0X230XX	LAME 2300x140x24	34x2,3=78,2m	≈ 3 Und/m ²
DEU1X230XX	LAMBOURDE QUICK-FIX 2300x45x27	16x2,46=39,36m	≈ 1,52 Und/m ²
DEC70001XX	CLIP QUICK-FIX INTERMÉDIAIRE	256 Und	≈ 23 Und/m ²
DEC70002PR	CLIP QUICK-FIX TERMINAL	32 Und	≈ 3 Und/m ²

(Les chiffres présentés sont purement indicatifs car la consommation réelle dépend de la géométrie de la surface et du mode d'application du deck.)





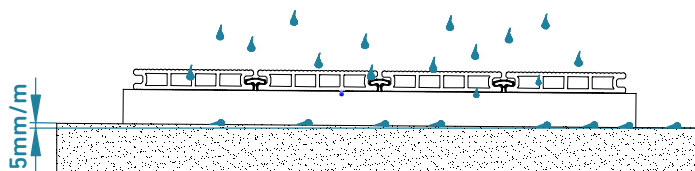
REGLES GÉNÉRALES

- Les profils de la gamme CDECK doivent être stockés sur une surface plane et protégés des éléments climatiques tels que l'exposition solaire directe, la pluie, la neige, etc.
- Les profils en WPC (ex.: lame) doivent être entreposés sur les lieux de l'installation au moins 48 heures avant la pose, pour permettre leur adaptation aux conditions climatiques.
- Comme le matériau de base (WPC) contient du bois, il peut y avoir de légères différences de couleur entre les profils, pour atténuer ces variations naturelles, nous conseillons de procéder à une répartition hétérogène des profils.
- Avant de commencer l'installation, veuillez vérifier que vous disposez de la dernière version de ce manuel d'installation.
- Sur de grandes surfaces, le montage des profils CDECK doit être effectué par étapes, en évitant de installer plus de 100 m² à chaque étape.
- L'installation des profils CDECK ne peut pas être effectuée dans des conditions climatiques extrêmes, par exemple: température inférieure à 5 °C, humidité relative supérieure à 90 %, neige, etc.
- Les profils CDECK ne sont pas des profils structurels, ils ne doivent donc pas être installés comme des constructions suspendues.
- La gamme CDECK est une gamme de deck flottant: ses lames ne doivent jamais être vissées sur les bases ou fixées à des éléments autres que ceux qui sont présentés dans ce manuel.
- L'installation des profils CDECK doit être effectuée de façon à garantir que l'eau ne puisse pas s'accumuler dans leurs éléments constitutifs, en particulier à l'intérieur des lames.
- Il est essentiel de garantir l'aération du deck: l'espace entre les lames et l'espace entre les lames et le sol ne doit jamais être obstrué.
- La gamme CDECK est conçue pour des zones destinées à assurer exclusivement le passage de piétons.
- Veuillez contacter l'entreprise IHT pour obtenir des informations additionnelles dans les cas non prévus par le présent manuel sur vos besoins d'installation.



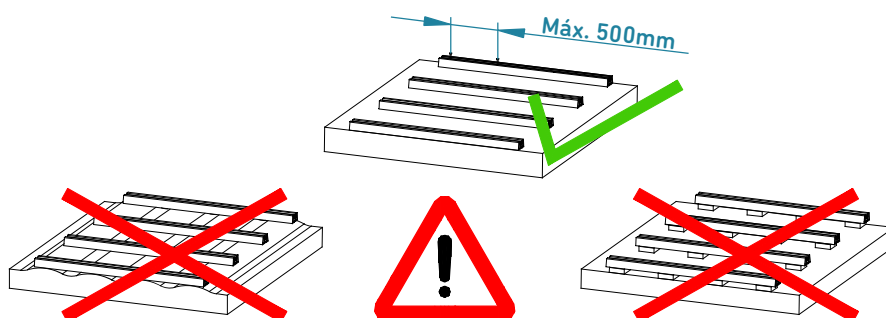
1.1

La surface d'installation doit être entièrement plane et stable (par ex.: un massif de 10 à 15 cm de béton) et présenter une inclinaison pour l'écoulement de l'eau d'au moins 5 mm par mètre dans le sens des lambourdes et dans le sens des lames.



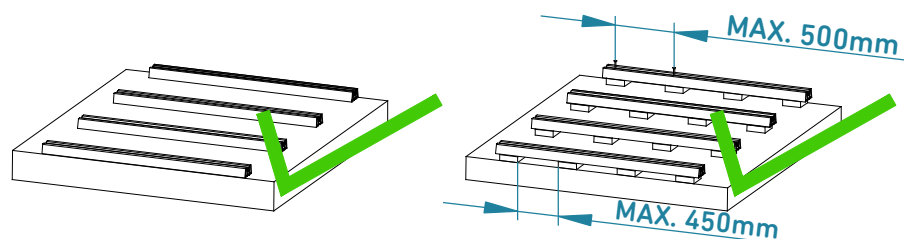
1.2.1

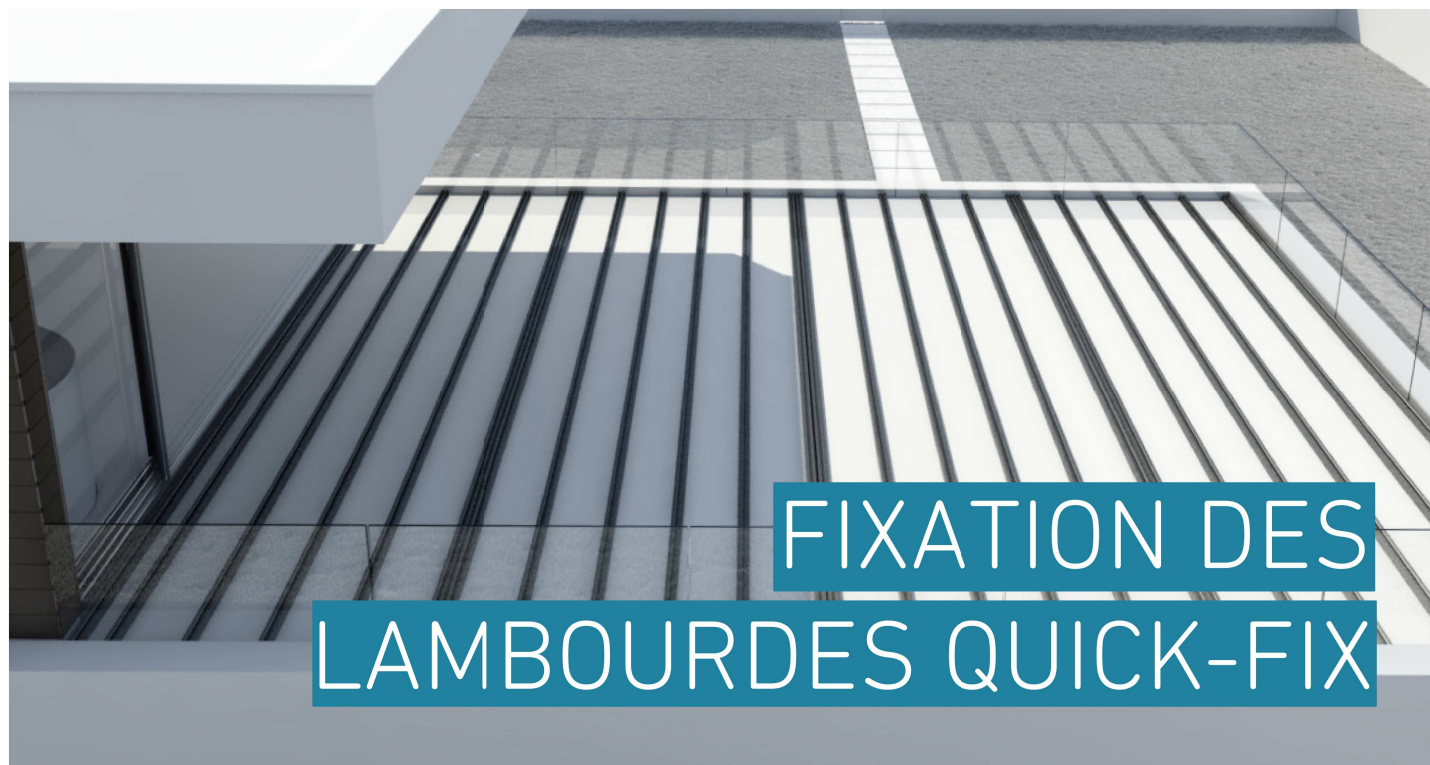
DEU11230PR



1.2.2

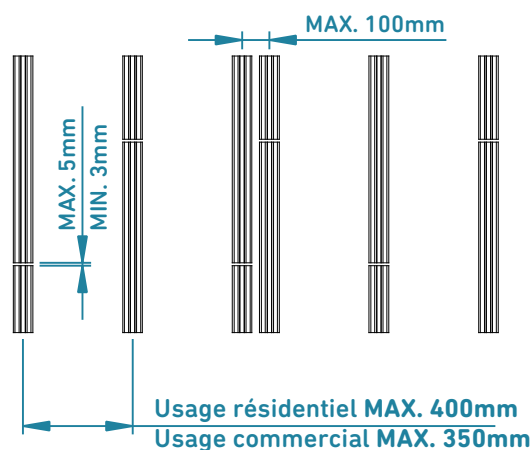
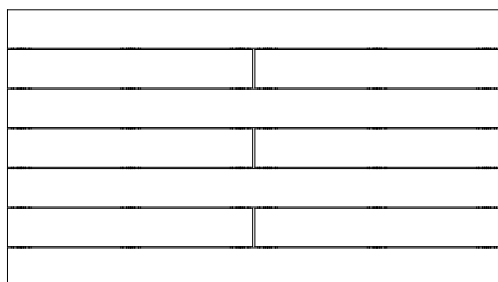
DEU13230AL



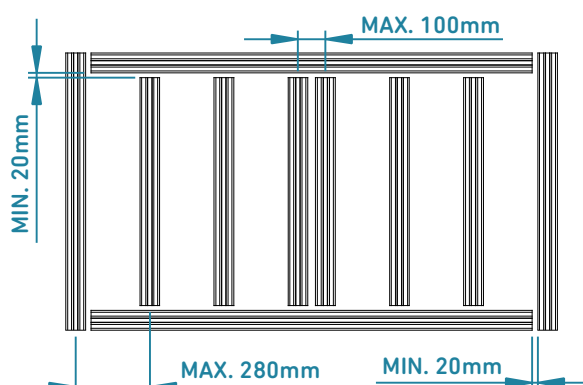
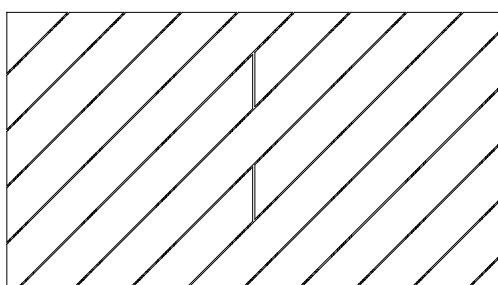


FIXATION DES LAMBOURDES QUICK-FIX

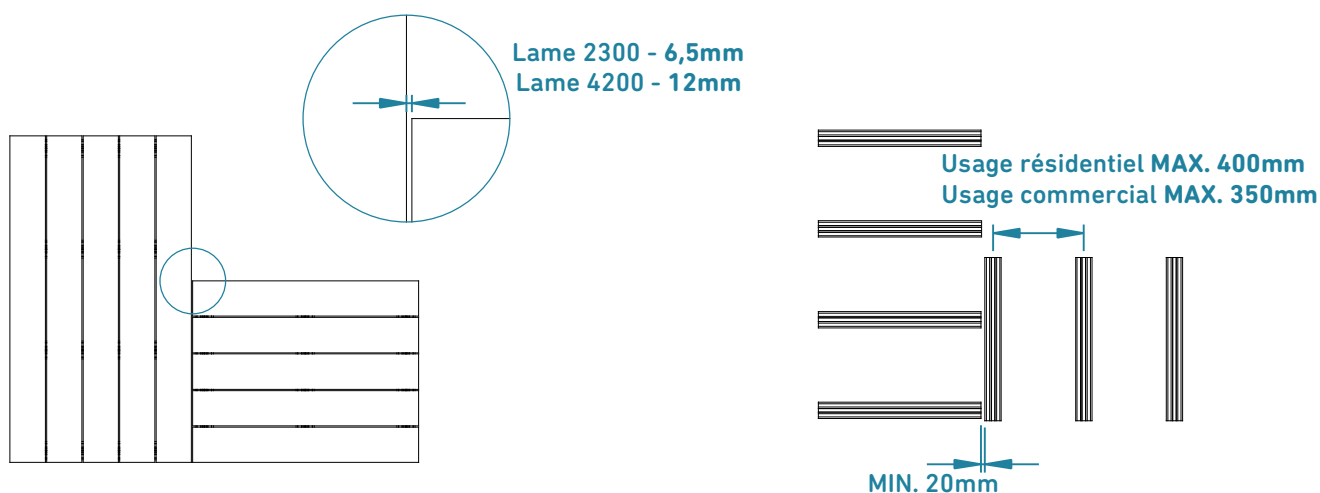
2.1 MONTAGE DÉCALÉ (À L'ANGLAISE)



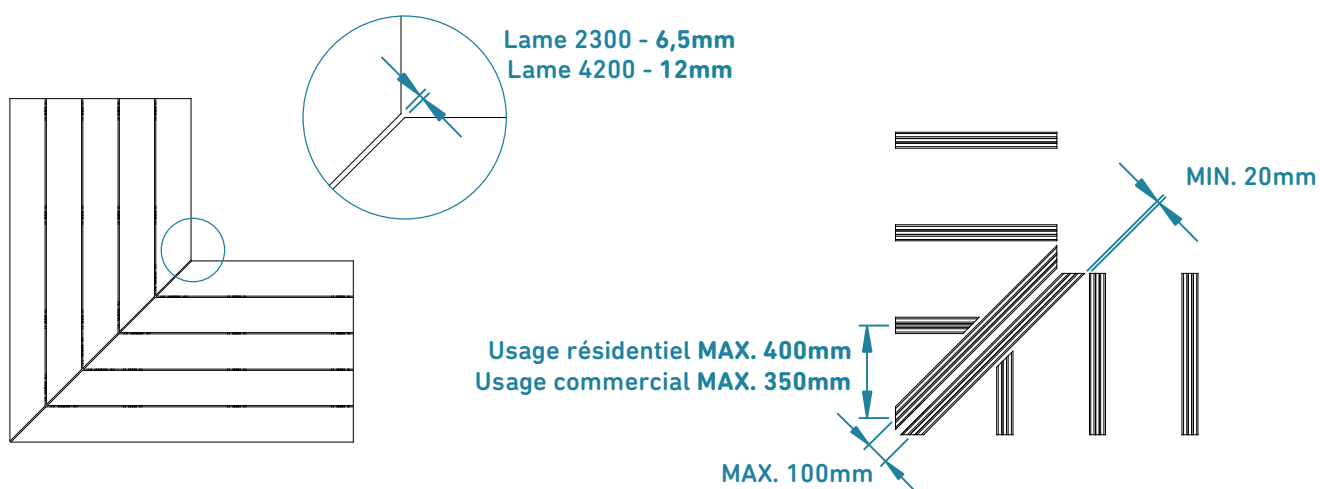
2.2 MONTAGE DÉCALÉ (À L'ANGLAISE) À 45°



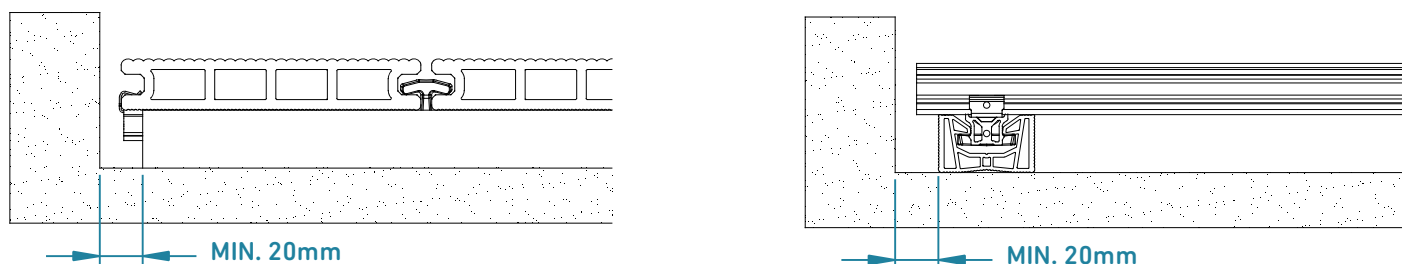
2.3 POSE PERPENDICULAIRE



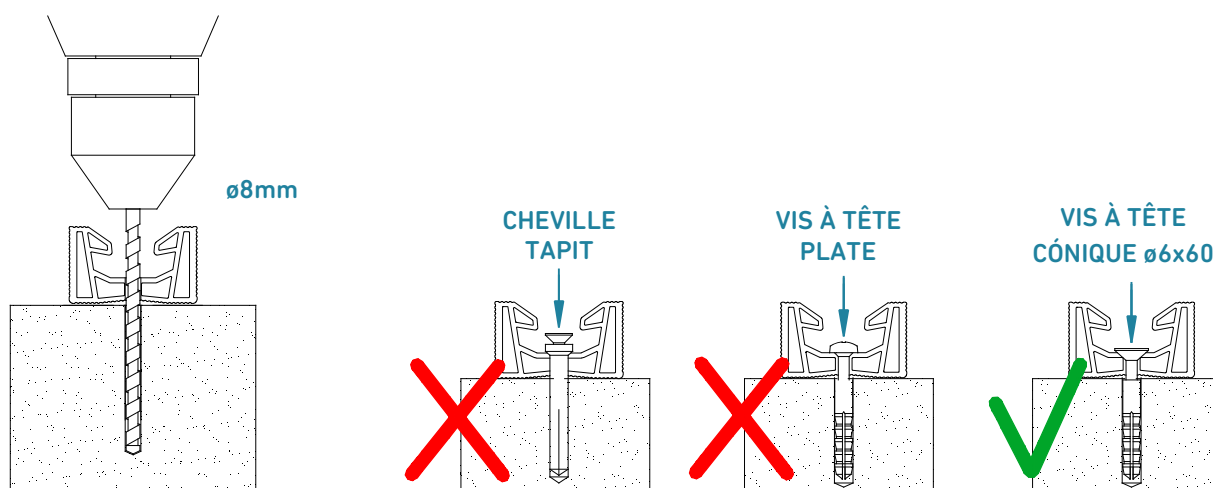
2.4 POSE EN ÉQUERRE



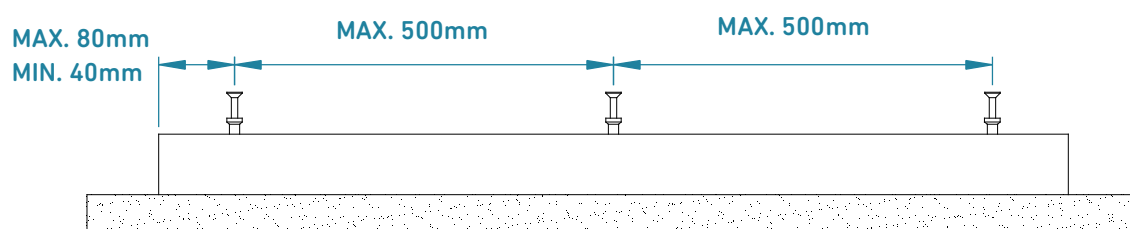
2.5



2.6

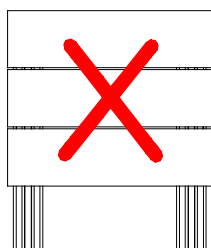


2.7

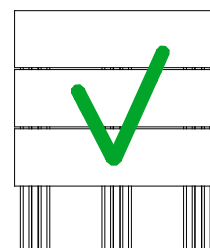




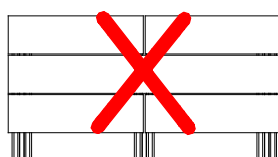
3.1



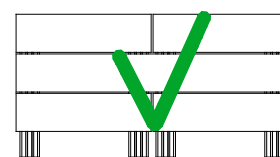
Indépendamment de la distance entre les lambourdes, les lames ne doivent jamais être appuyées sur moins de 3 lambourdes.



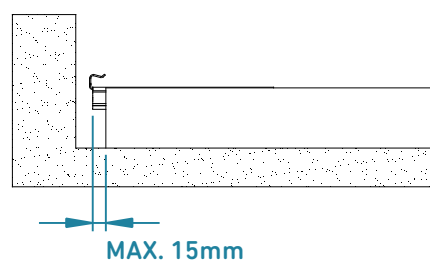
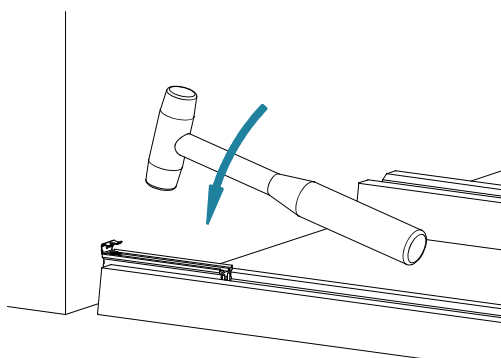
3.2



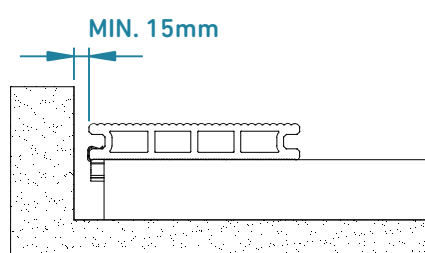
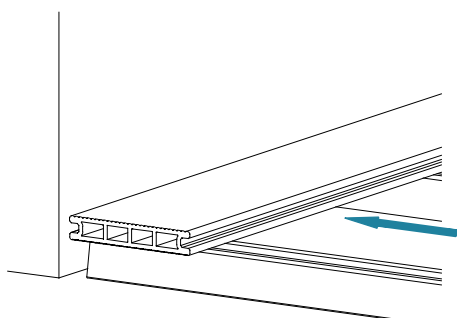
Si les lames sont montées bout à bout, il est nécessaire d'utiliser 2 lambourdes (1 par lame) avec leurs clips.



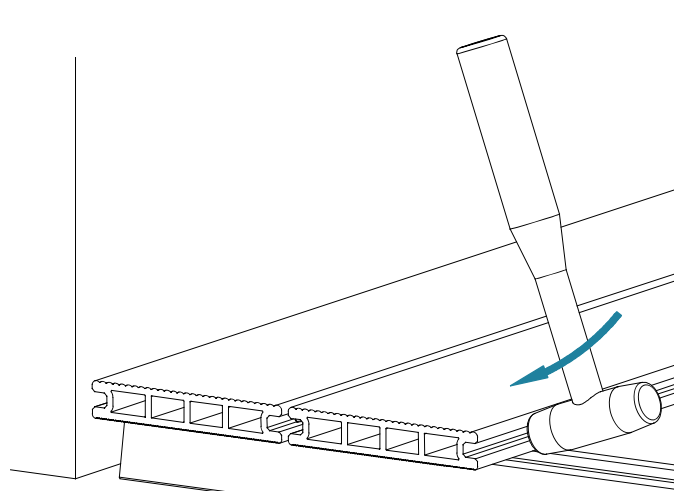
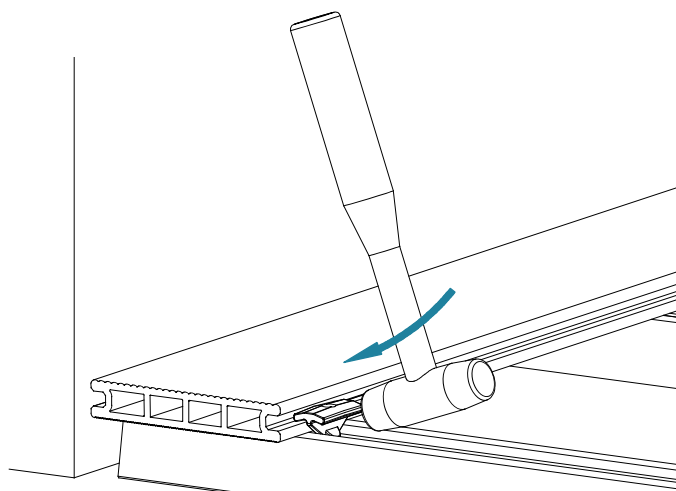
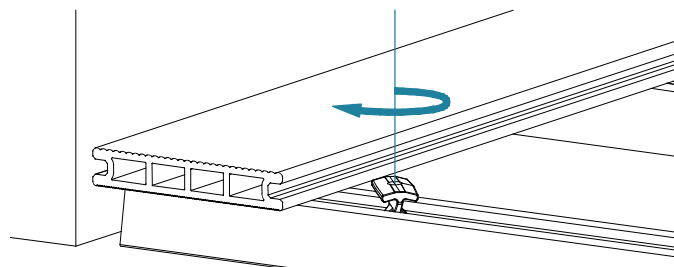
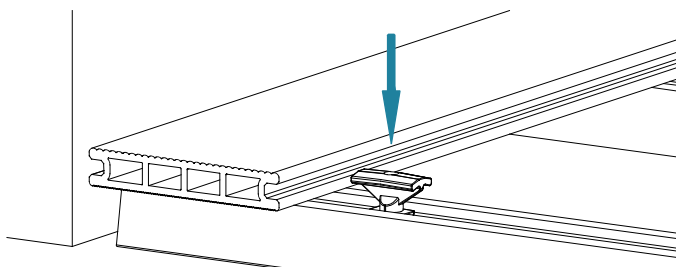
3.3



3.4

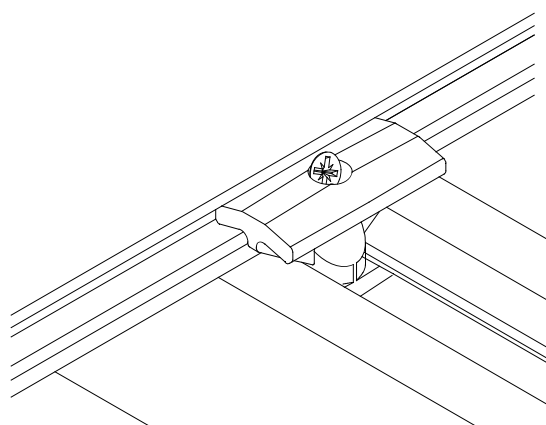
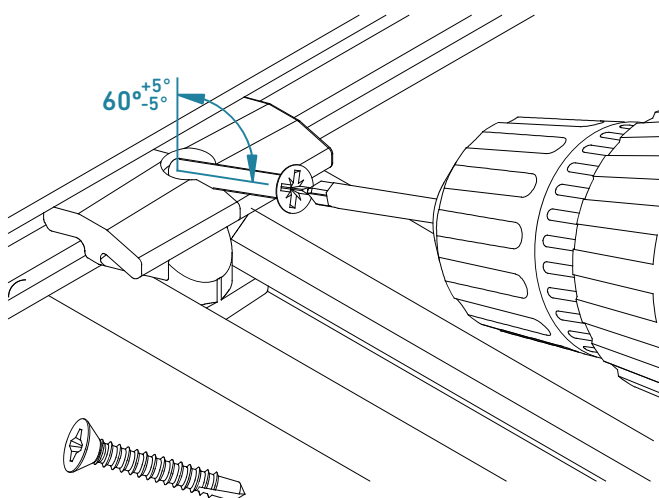
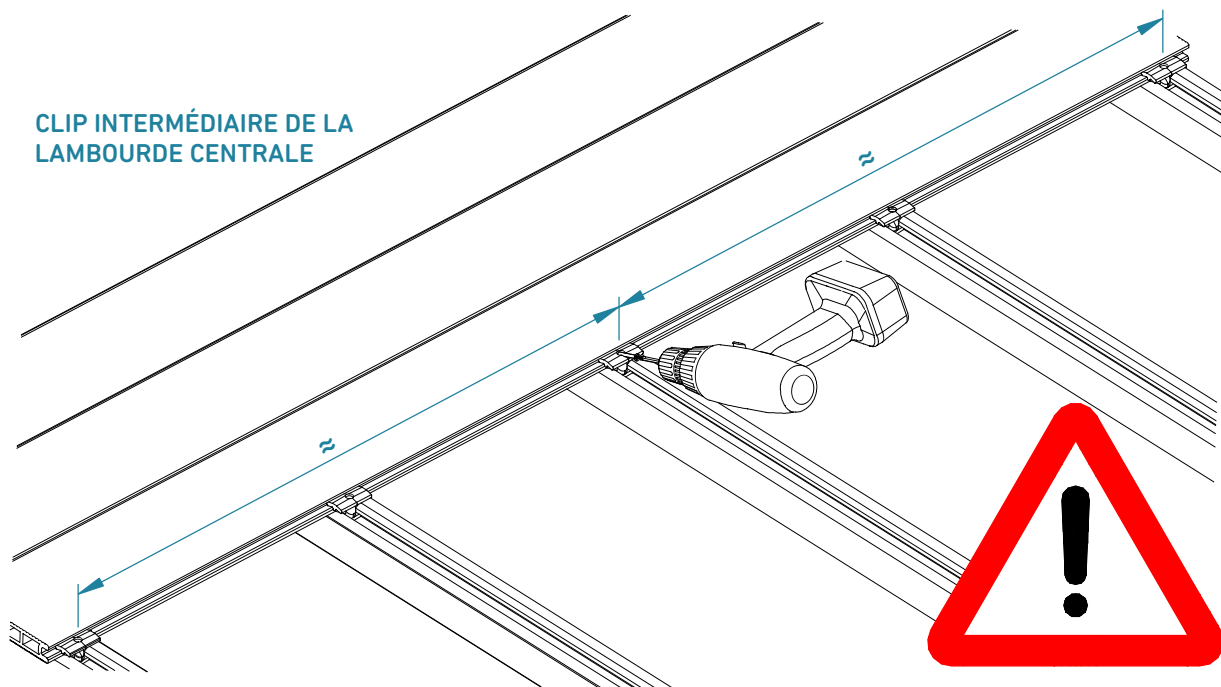


3.5

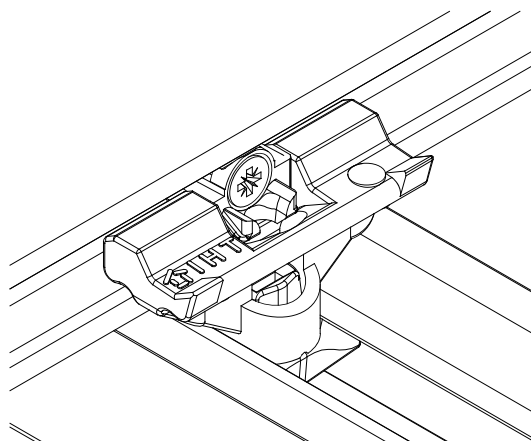
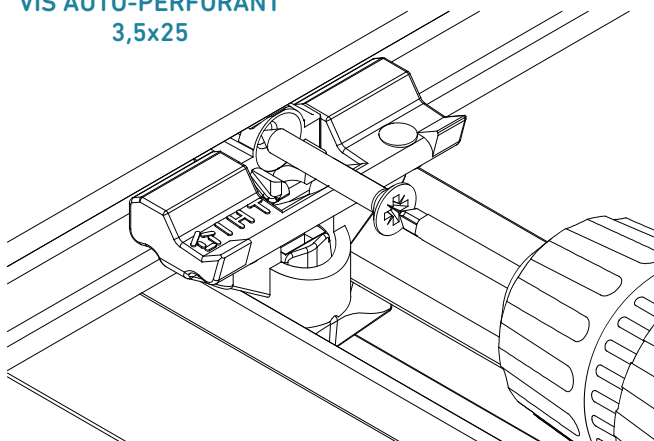


3.6 FIXATION DE LA LAME SUR LA LAMBOURDE CENTRALE (POUR ÉVITER LA GLISSANCE)

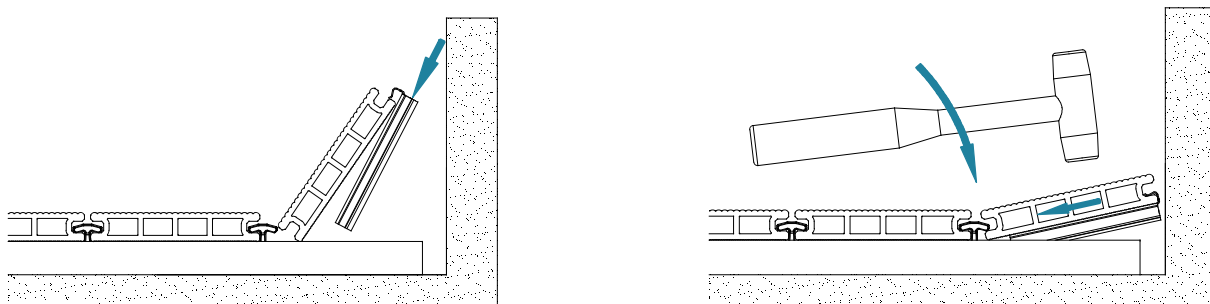
CLIP INTERMÉDIAIRE DE LA
LAMBOURDE CENTRALE



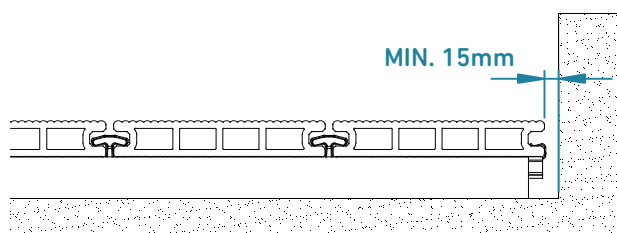
VIS AUTO-PERFORANT
3,5x25



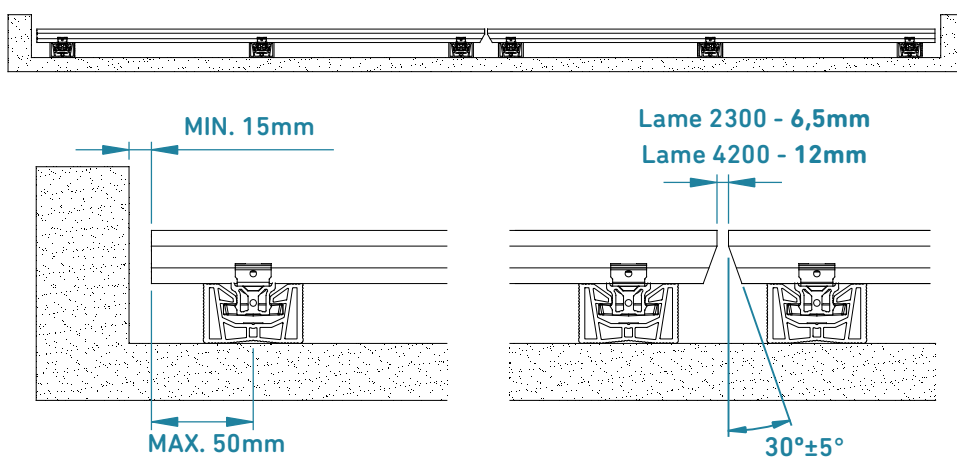
3.7



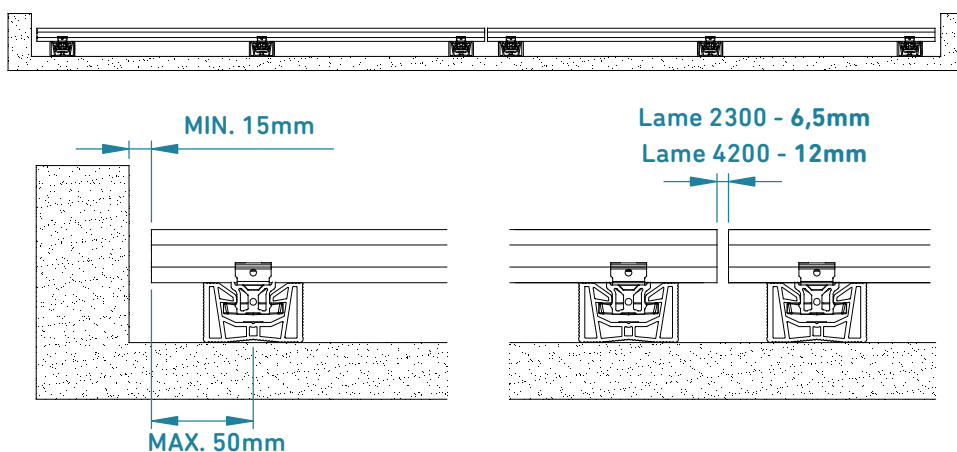
3.8



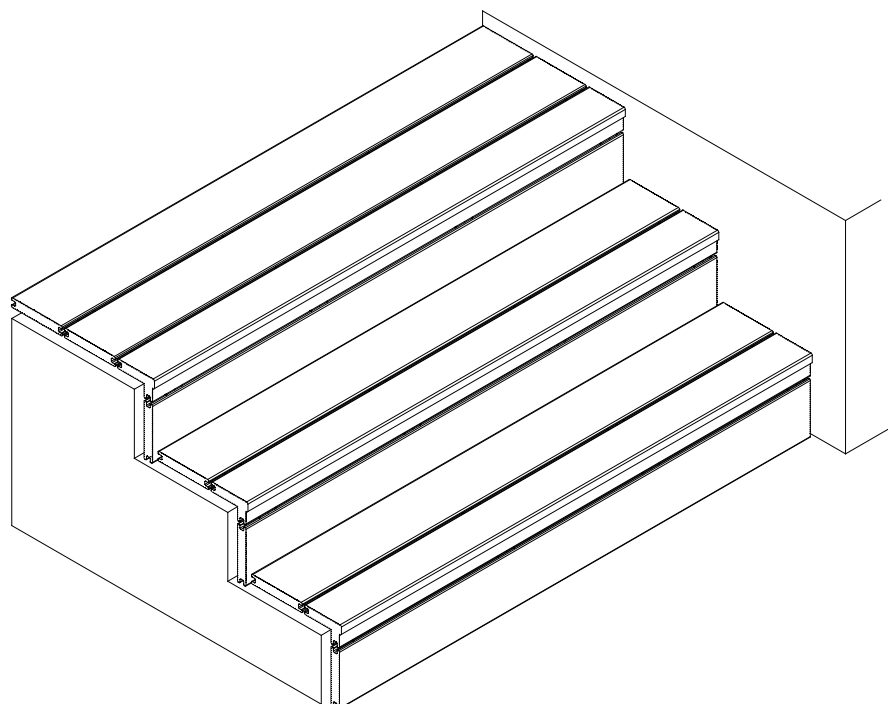
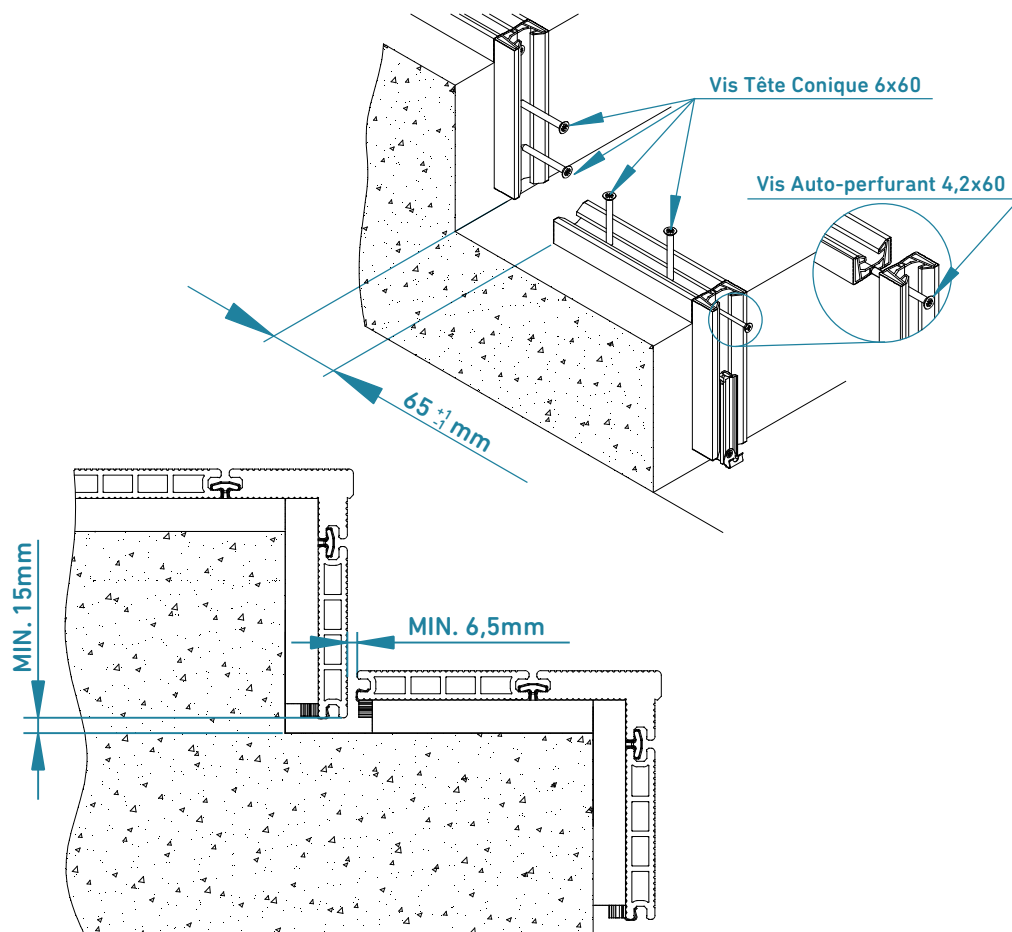
3.9.1 LAME ALVÉOLAIRE



3.9.2 LAME PLEINE

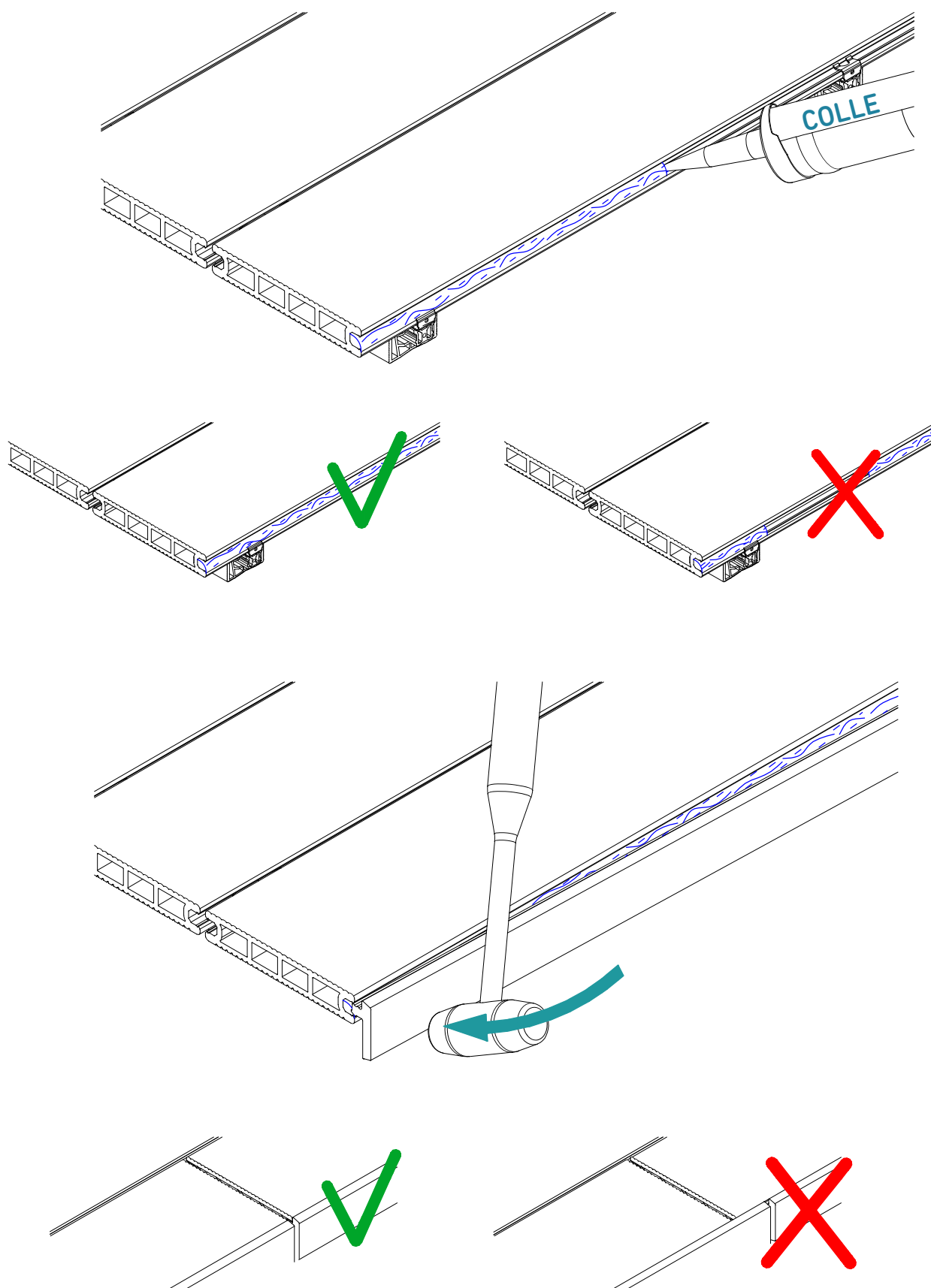


4. MONTAGE DE LA MARCHE CDECK

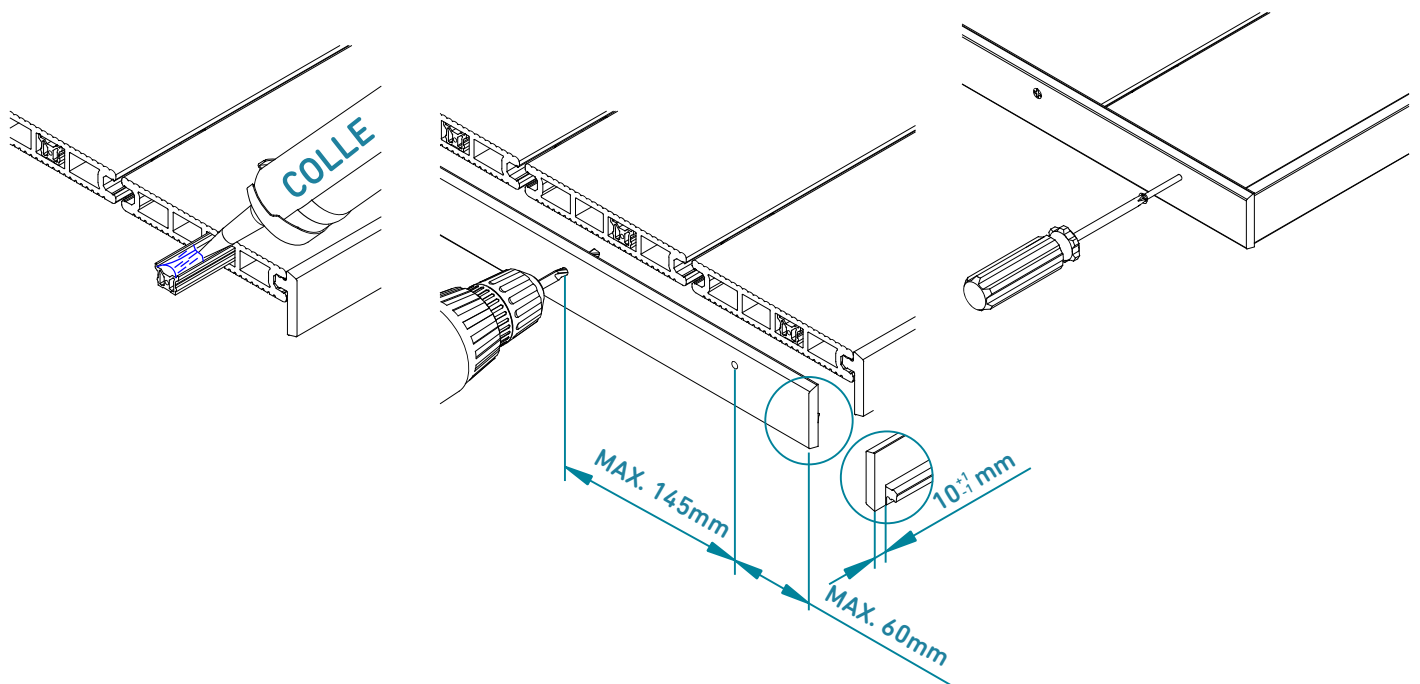


5. FIXATION DU BANDEAU DE FINITION CDECK

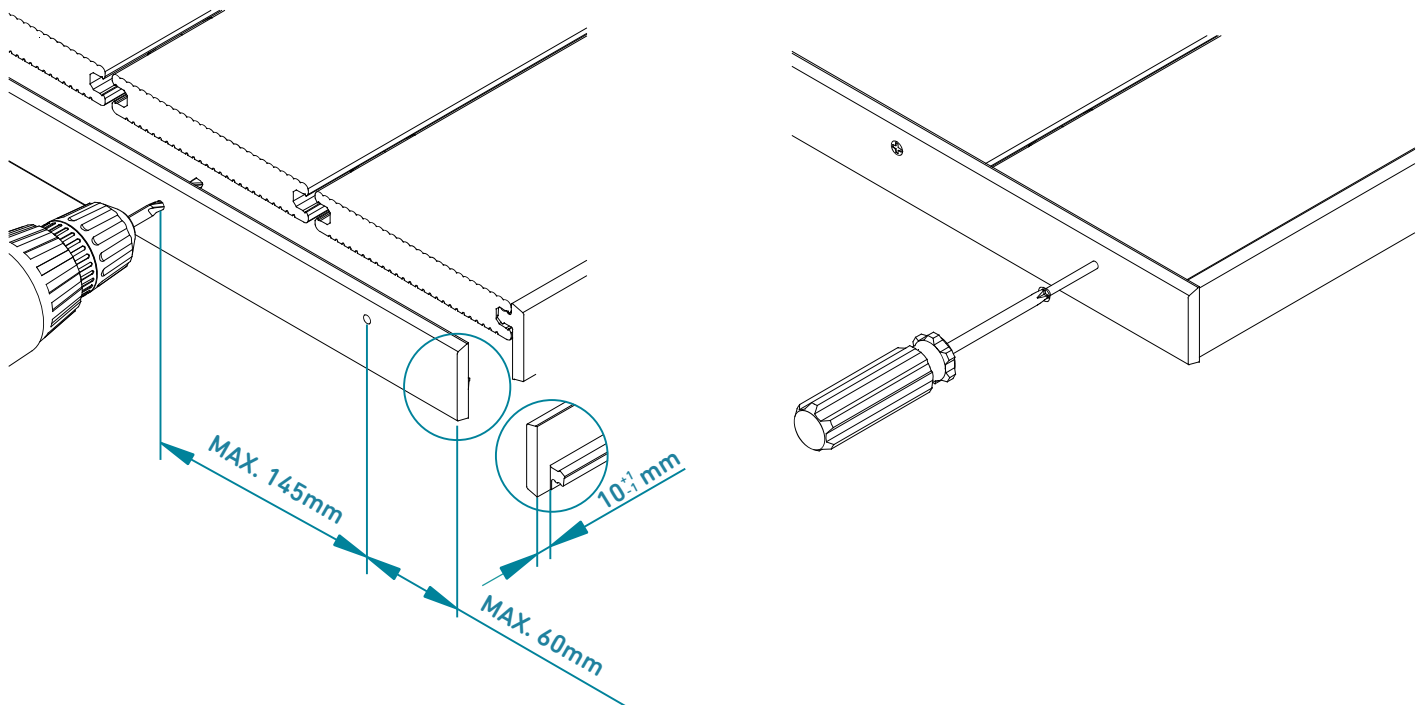
5.1



5.2.1 LAME ALVÉOLAIRE

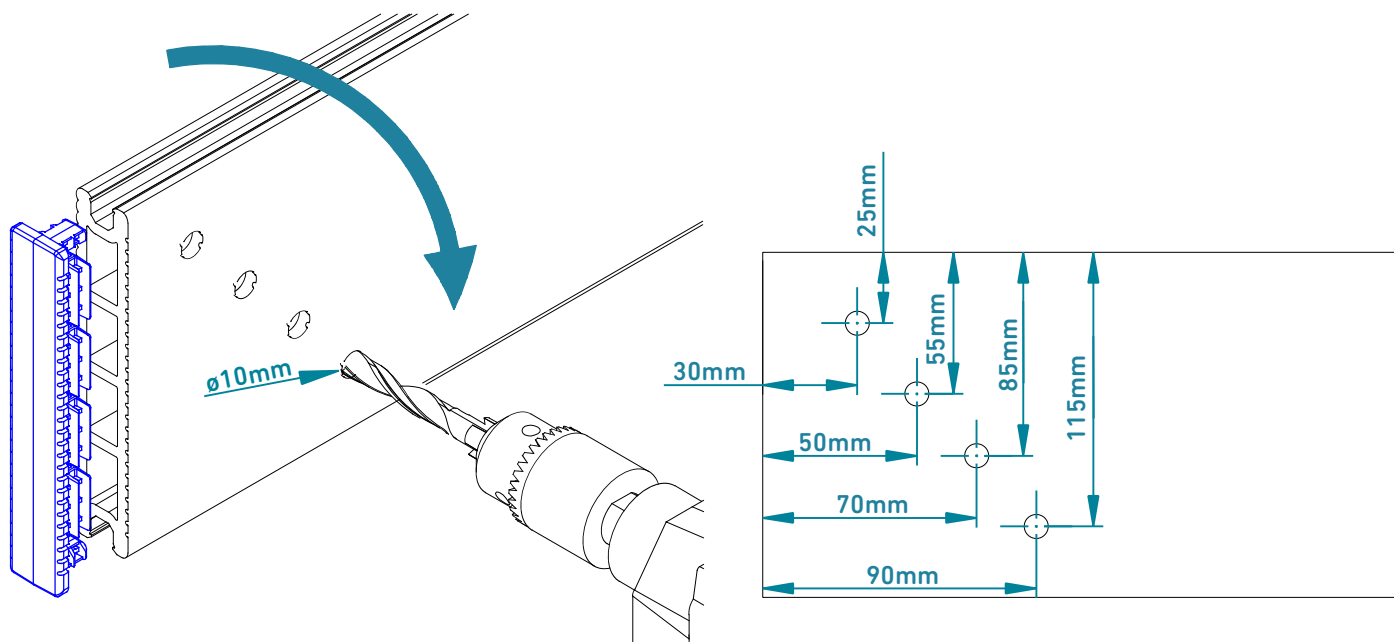


5.2.2 LAME PLEINE

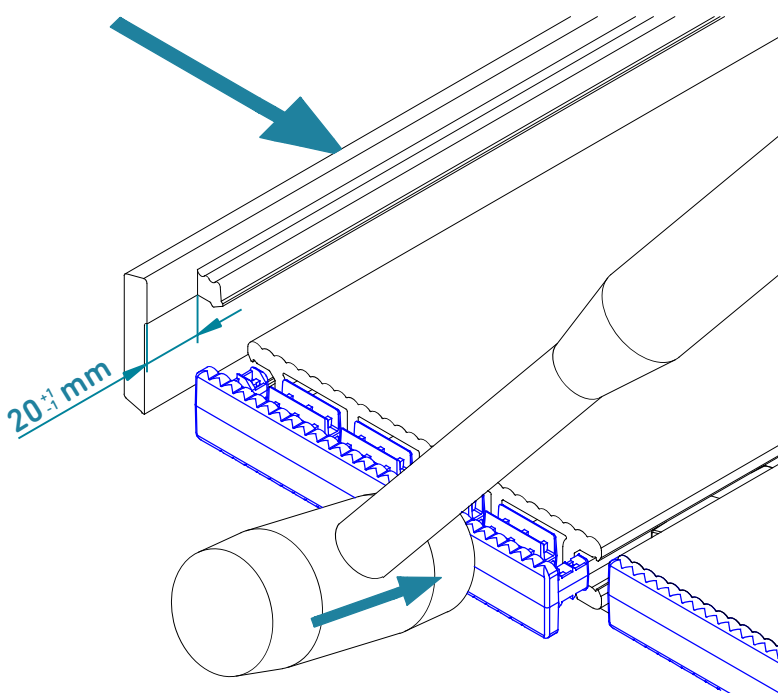


6. MONTAGE EMBOUT LAME ALVÉOLAIRE

6.1 PERÇAGE D'ORIFICES DANS LA PARTIE INFÉRIEURE POUR LE DRAINAGE ET LA VENTILATION

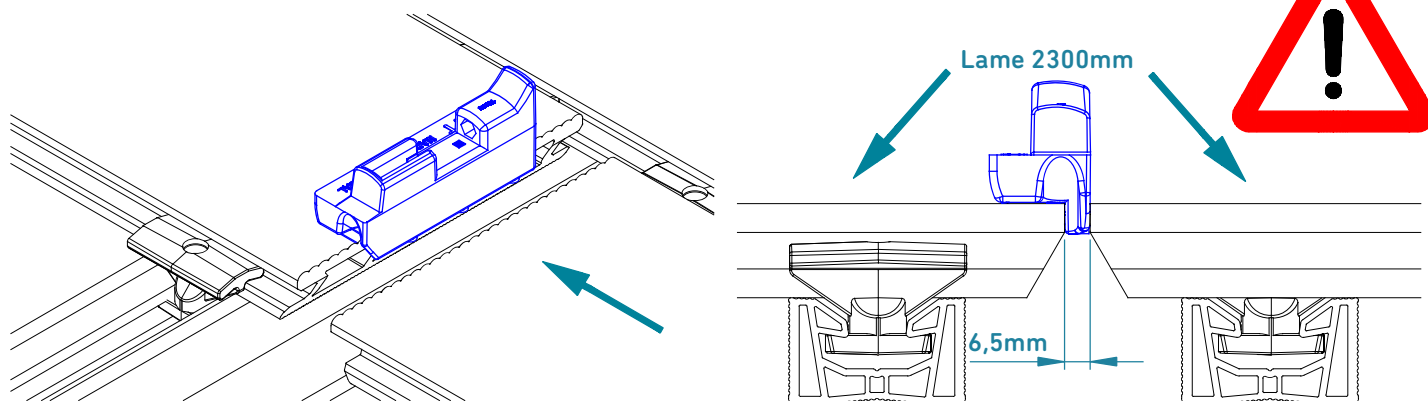


6.2 POSE DE L'EMBOUT SUR LES ALVÉOLES DE LA LAME

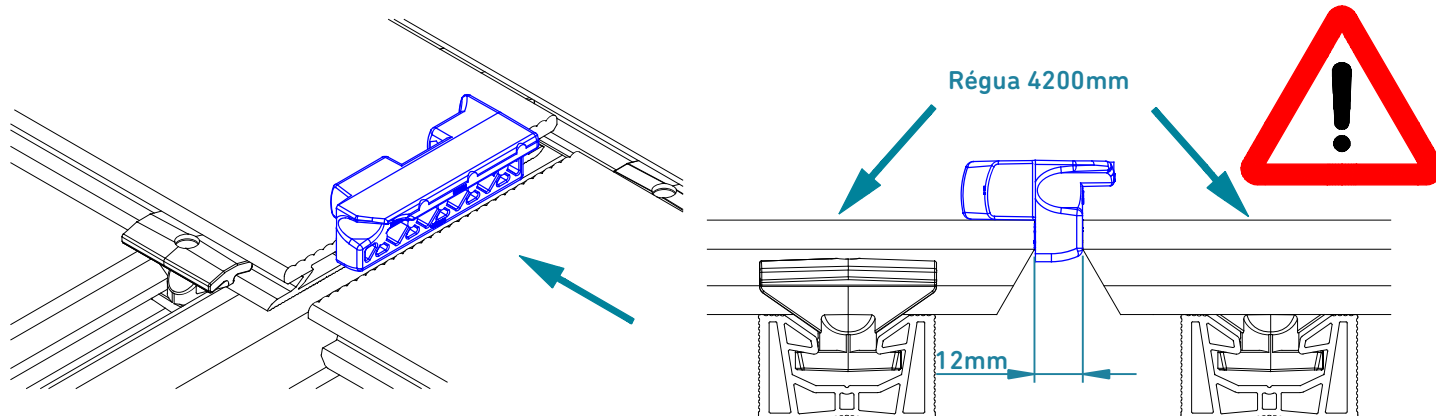


7. UTILISATION DE L'OUTIL CTOOL

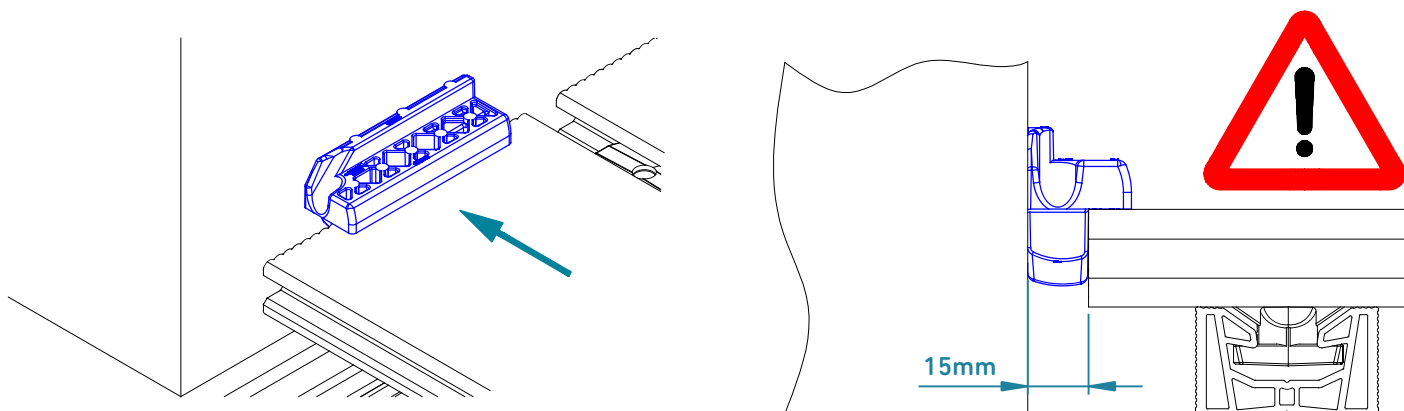
7.1 ÉCART ENTRE LES LAMES 2300



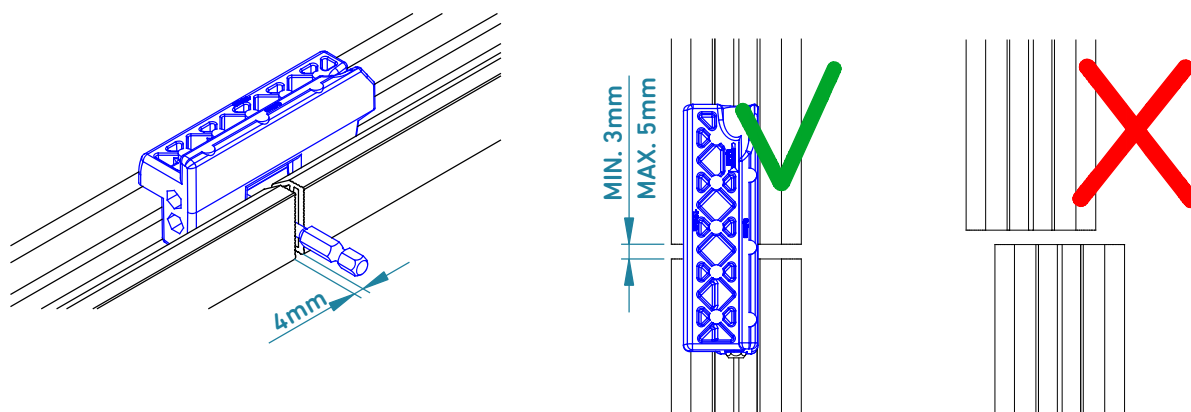
7.2 ÉCART ENTRE LES LAMES 4200



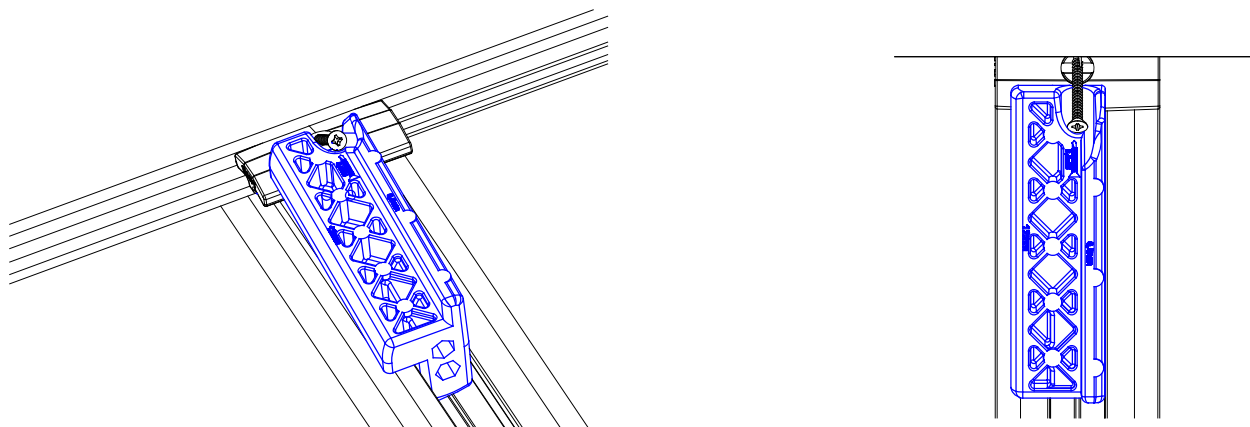
7.3 ÉCART ENTRE LES ÉLÉMENTS FIXES



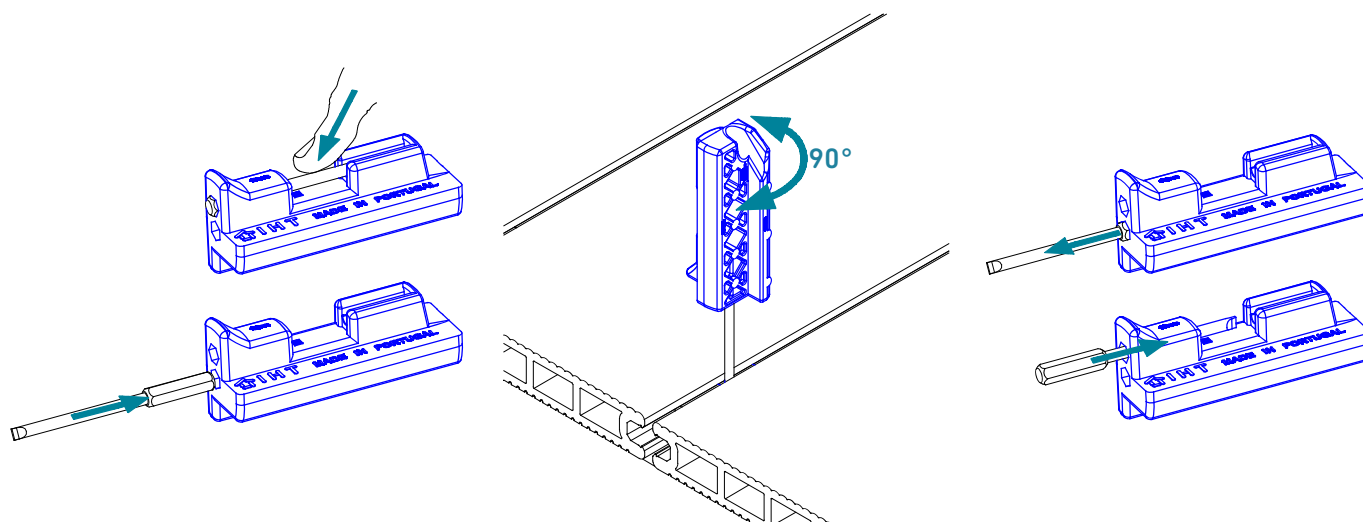
7.4 ALIGNEMENT DES LAMBOURDES



7.5 POSITIONNEMENT DE LA VIS DE FIXATION CENTRALE DE LA LAME

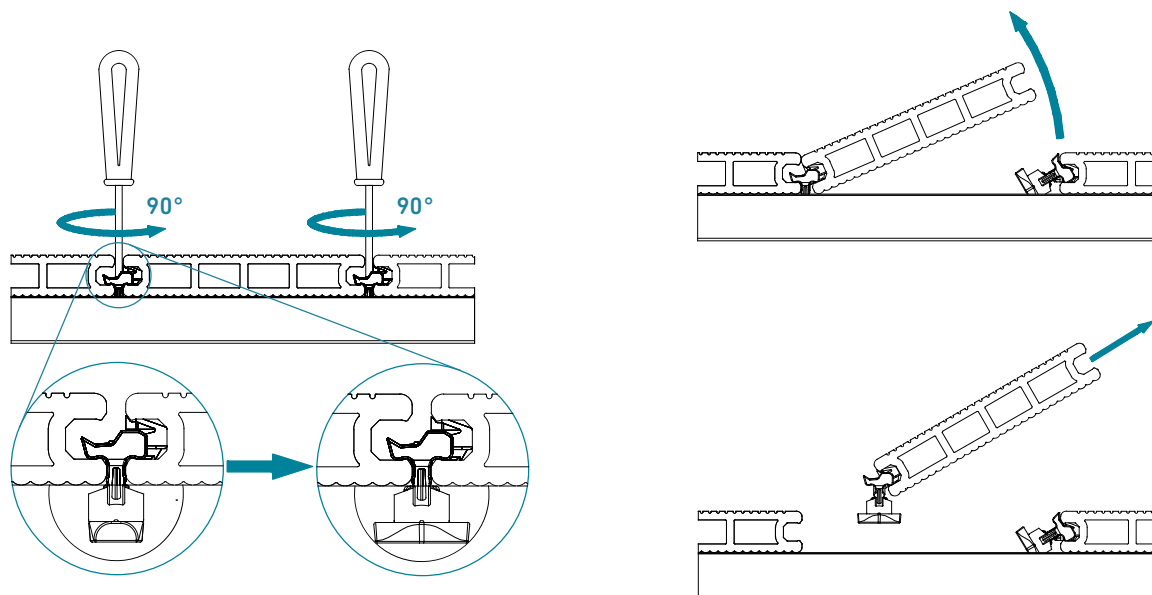


7.6 CLÉ D'OUVERTURE ET DE FERMETURE DU CLIP QUICK-FIX PRO INTERMÉDIAIRE

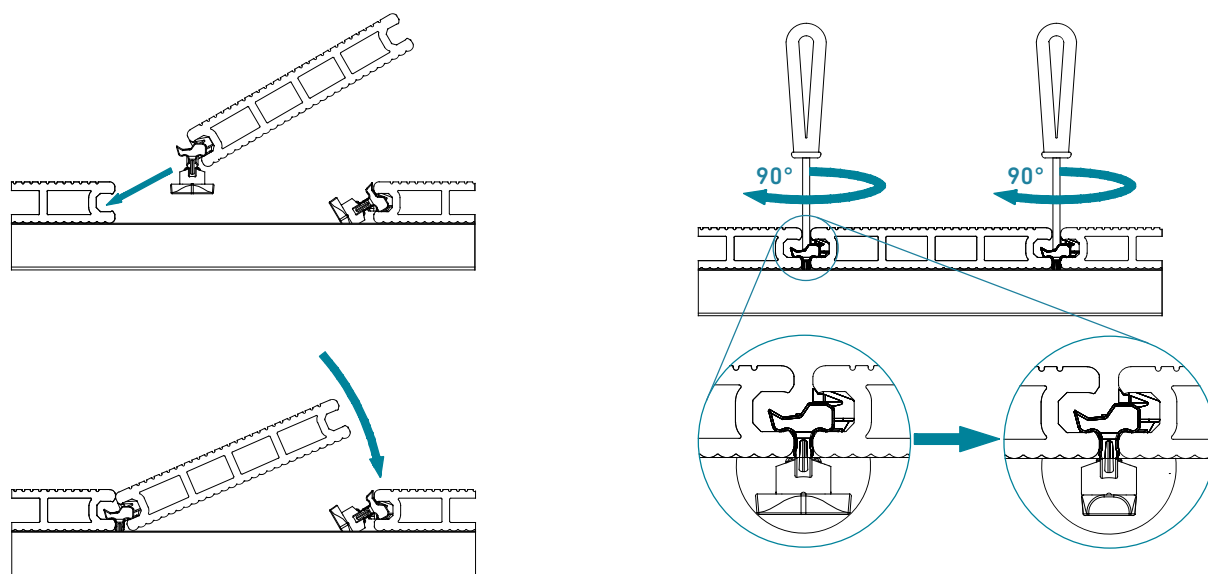


8. DÉINSTALLATION ET RÉINSTALLATION DE LAMES AVEC CLIP QUICK-FIX PRO INTERMÉDIAIRE

8.1 OUVERTURE INDIVIDUELLE DE LA LAME



8.2 RÉINSTALLATION DE LA LAME OUVERTE



9. ENTRETIEN DU CDECK

9.1 ENTRETIEN INITIAL

Pendant l'installation, la production de poussière est normale. Nous recommandons donc que le deck soit soigneusement nettoyé avec de l'eau, du détergent doux et une brosse souple. Vous pourrez utiliser un tuyau d'arrosage de jardin ou un dispositif haute pression (à une distance minimale de 30 cm et avec une pression maximale de 150 bar), en lavant les lames toujours dans le sens des rainures.

9.2 ENTRETIEN RÉGULIER

Le composite CDECK est facile à entretenir. Il doit cependant être nettoyé régulièrement.

Comme pour n'importe quel revêtement en bois, matériaux synthétiques, pierre, etc., des traces de mousse peuvent apparaître sur le CDECK lorsque des facteurs extrêmes sont conjugués, en particulier dans des environnements très humides, à faible exposition solaire et où la poussière a tendance à s'accumuler en grandes quantités. Il est conseillé de procéder à un nettoyage périodique des lames pour qu'elles conservent leur aspect et prévenir le dépôt de déchets. Pour obtenir un meilleur résultat, la solution consiste à les laver avec un dispositif haute pression (à une distance de 30 cm et avec une pression maximale de 150 bar). En agissant toujours dans le sens longitudinal des lames.

Après l'installation, évitez de manipuler des objets lourds et/ou coupants sur les lames. Au cas où cela se produirait, il est naturel que des rayures apparaissent. Néanmoins, elles tendent à disparaître au fur et à mesure que la couleur des zones rayées se stabilise.

En cas de taches rebelles, provoquées par la chute de produits sur les lames, intervenez immédiatement afin de minimiser l'absorption de ces produits par les fibres en bois, en lavant les lames avec une solution chlorée (avec un peu de javel), et en frottant avec un tampon abrasif en paille de fer dans le sens des lames. Si cette intervention ne suffit pas à supprimer les taches ou les salissures, vous pouvez broser les lames avec une brosse en acier ou du papier de verre. Cette opération fera apparaître une différence de couleur dans la zone broyée, mais celle-ci disparaîtra au fur et à mesure que la couleur se stabilisera.

9.3 GÉNÉRALITÉS

En cas de taches rebelles, provoquées par la chute de produits sur les lames, intervenez immédiatement afin de minimiser l'absorption de ces produits par les fibres en bois, en lavant les lames avec une solution chlorée (avec un peu de javel), et en frottant avec un tampon abrasif en paille de fer dans le sens des lames. Si cette intervention ne suffit pas à supprimer les taches ou les salissures, vous pouvez broser les lames avec une brosse en acier ou du papier de verre. Cette opération fera apparaître une différence de couleur dans la zone broyée, mais celle-ci disparaîtra au fur et à mesure que la couleur se stabilisera.